

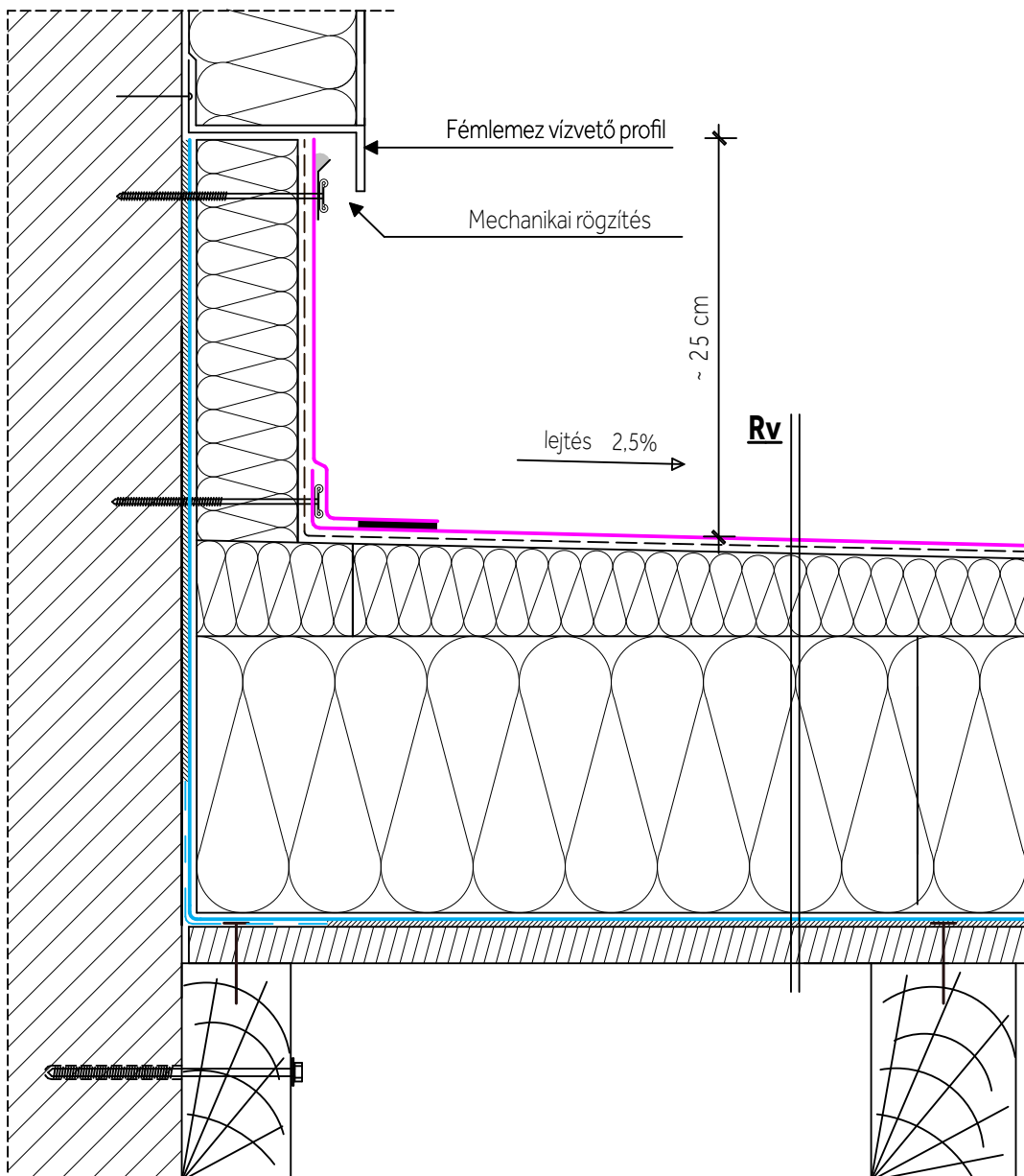
# Lapostető szigetelése 1 réteg PVC lemezzel

Egyenes rétegrenddel, OSB lemez födémen

Falszegély kialakításának részletrajza

LT-MCS-920-2

- Rv** | 1 rtg. Monarplan FM PVC lemez  
1 rtg. elválasztó réteg  
...cm lejtésbe vágott kőzetgyapot hőszigetelés  
...cm kőzetgyapot hőszigetelés (méretezés alapján meghatározott anyagból és vastagsággal), mechanikailag rögzítve  
1 rtg. Elastobit Radon AL 4 párazáró lemez (homokolt oldalával lefelé elhelyezve)  
1 rtg. 1K PUR hidegragasztó  
...cm OSB lemez födém



Megjegyzés: Lásd a csomóponttal azonos rétegrendi rajzon.

A rajz elvi megoldást mutat be, tervben történő felhasználás és megvalósítás esetén a műszaki tartalom az adott körülményeknek, a vonatkozó előírásoknak és követelményeknek megfelelően aktualizálendő. A rajz a Bramac Kft. által kiadott ÁSZF-ben, illetve [www.villas.hu](http://www.villas.hu) oldalon megtalálható feltételek szerint használható fel.