

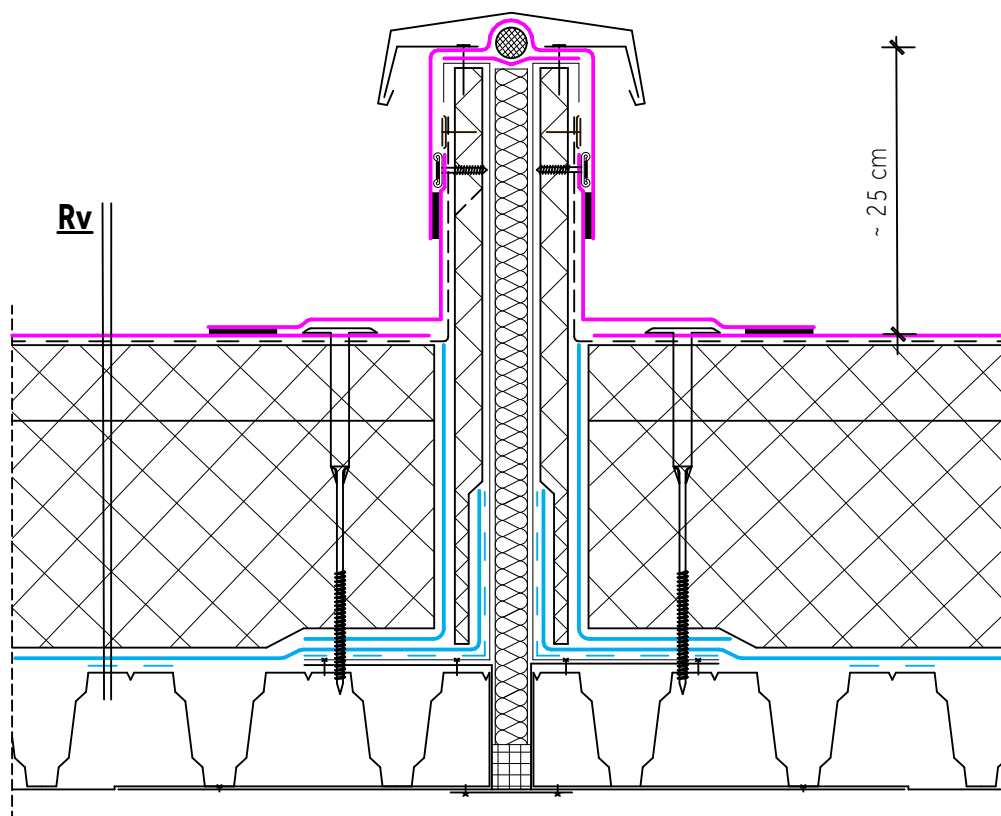
Lapostető szigetelése 1 réteg PVC lemezzel

Egyenes rétegrenddel, trapézlemez födémen

Kiemelt dilatáció kialakításának részletrajza

LT-MCS-630-8

- Rv** 1 rtg. Monarplan FM , vagy Cosmofin GG plus PVC lemez
1 rtg. elválasztó réteg
...cm hőszigetelés (méretezés alapján meghatározott anyagból és vastagsággal), mechanikailag rögzítve
1 rtg. Plaster AL, vagy Vedagard Multi SK* öntapadó párazáró lemez
1 rtg. SIPLAST PRIMER® Speed SBS vagy ELASTO PRIMER® Speed SBS kellősítő (Termékadatlap szerint)
...cm trapézlemez födém



*Műanyag védőbevonat-rendszerrel ellátott trapézlemezen kellősítés nélkül alkalmazandó

A rajz elvi megoldást mutat be, tervben történő felhasználás és megvalósítás esetén a műszaki tartalom az adott körülményeknek, a vonatkozó előírásoknak és követelményeknek megfelelően aktualizálendő. A rajz az Alkalmazástechnikai Útmutató "Szerzői jogvédelem, és szakmai felelősség" című fejezetben, illetve a www.villas.hu oldalon leírtak szerint használható fel.