

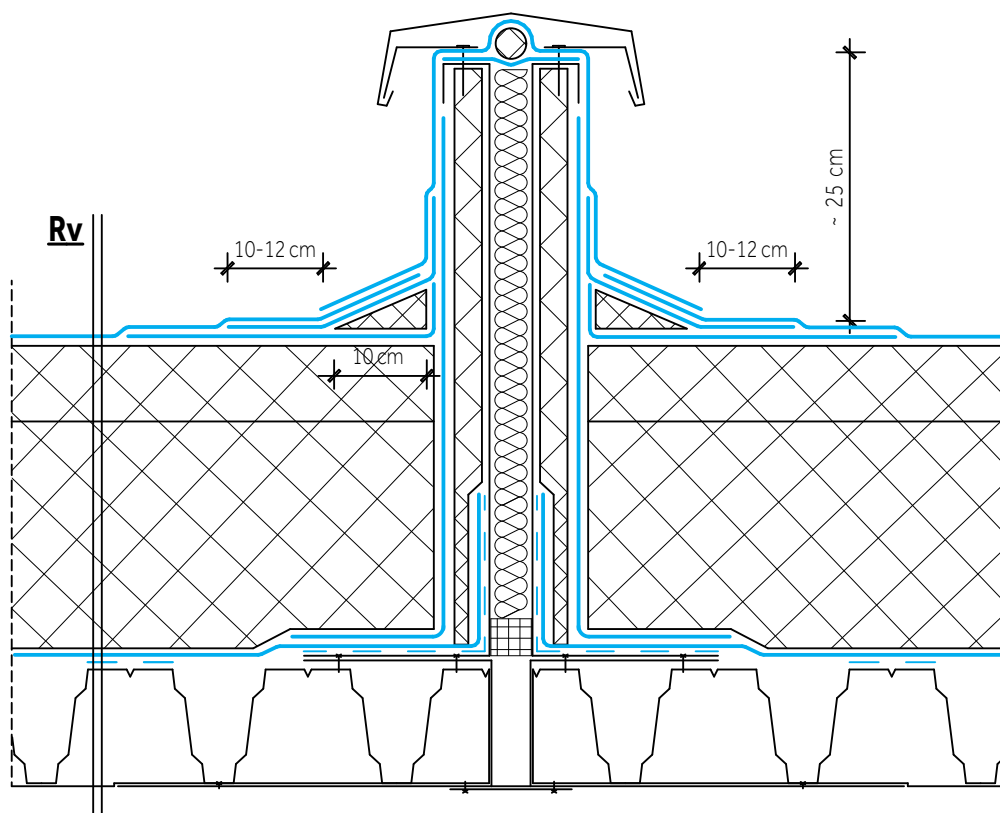
# Lapostető szigetelése 1 réteg bitumenes lemezzel

Egyenes rétegrenddel, trapézlemez födémen

Kiemelt dilatáció kialakításának részletrajza

LT-CSP-610-8

- Rv** 1 rtg. Elastobit PV Top Fix 52 Speed Profile  
...cm lejtésbe vágott kőzetgyapot hőszigetelés  
...cm hőszigetelés (méretezés alapján meghatározott anyagból és vastagsággal) hidegragasztóval rögzítve  
1 rtg. Plaster AL, vagy Vedagard Multi SK\*\* öntapadó párazáró lemez  
...cm trapézlemez födém  
...



\*\*Műanyag védőbevonat-rendszerrel ellátott trapézlemezen kellősités nélkül alkalmazandó

A rajz elvi megoldást mutat be, tervben történő felhasználás és megvalósítás esetén a műszaki tartalom az adott körülményeknek, a vonatkozó előírásoknak és követelményeknek megfelelően aktualizálendő. A rajz az Alkalmazástechnikai Útmutató "Szerzői jogvédelem, és szakmai felelősség" című fejezetben, illetve a [www.villas.hu](http://www.villas.hu) oldalon leírtak szerint használható fel.